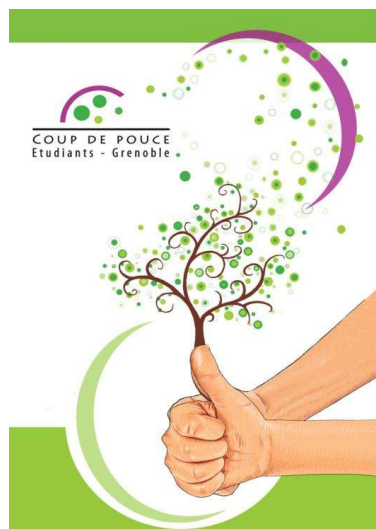


Rapport d'Activité 2020-2021



Assemblée Générale
du 29 novembre 2021

entraide
solidarité
accueil
convivialité
amitié
partage
respect
accompagnement
autres compétences
culture
échange

Assemblée Générale Ordinaire

Exercice : 1^{er} sept 2020 - 31 août 2021

- Notre mission
- Rapport financier
- Rapport d'activités
 - Éléments majeurs
 - Une année Zoom !
 - Témoignages
 - Statistiques
 - Au fil du temps
- Demain

zoom

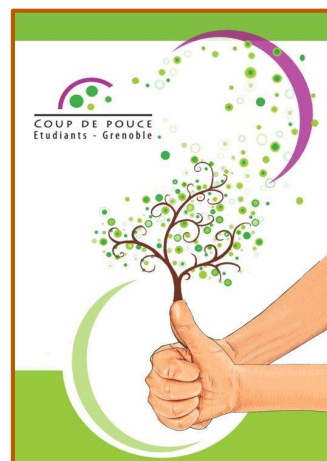
Assemblée Générale



Qui sommes-nous ?

Nos statuts : L'association a pour objet d'apporter dans l'agglomération grenobloise, aux étudiants en difficulté, et particulièrement aux étudiants étrangers, un soutien à la réussite de leur cursus universitaire, en leur proposant des services à caractère éducatif, culturel, social et spirituel, dans le cadre d'un accompagnement de la personne.

Nos valeurs : (La charte) : la Solidarité, la Fraternité et le Partage ...



UGA
Université
Grenoble Alpes

Université Grenoble Alpes

Quelques chiffres :

- 55 000 étudiants dont 10 000 étudiants internationaux
- 47 % des doctorants sont internationaux
- Environ 30% des masters sont enseignés en anglais

Rentrée universitaire 2020 :

- L'UGA prévoit des dispositifs d'accueil adaptés à la crise sanitaire.
- Choix du présentiel et du distanciel selon les établissements.
- Le CUEF choisit de ne pas démarrer.

Établissements universitaires de Grenoble

UGA : Droit, Eco, Gestion
Arts, Lettres, Langues
Sciences Humaines & Sociales
Sciences, Technologies, Santé

DAEU

INPG : Sciences de l'Ingénieur

CNRS : Recherche Scientifique

INRIA : Sciences du Numérique

GEM : Grenoble Management

SCIENCE PO

ENSAG : Ecole Nationale Supérieure
d'Architecture

CEA : Recherche Scientifique

ESAD : École d'Art et de Design

IRSTEA : Institut Régional des sciences
et technologies pour
l'environnement et l'agriculture

DUT : BTS, IUT

CUEF

55 000 étudiants dont 10 000 étudiants internationaux

47 % des doctorants sont internationaux

Environ 70 masters enseignés en anglais

Rapport financier

Trésorier : Bernard Vigny

Comptabilité : Marie-Jo Artiguebaille



Commenté par Bernard.

Éléments majeurs 2020-2021

- Faire vivre l'association
 - Finances
 - Accueil
 - CA / Bureau
 - Rosae
- Vie de l'association
 - Quelques chiffres
 - Au quotidien
- Particularités année 2020-2021

Compte de Résultat en Euros (1er sept - 31 août)					
DEPENSES			RECETTES		
		N-1			N-1
Salaires et Charges	7 426	9 824	Cotisations adhérents	1 860	2 010
Documentation et animation	481	533	Inscription étudiants	3 685	5 325
Déplacements Bénévoles	318	915	Dons de particuliers	10 488	7 888
Frais Mission		114	Abandons de frais	318	1 029
Frais pour prestations culturelles		181	Dons Institutions Religieuse	500	500
Téléphone et internet	402	416	Subventions Collectivités publiques		1 200
Nettoyage des locaux	339	1 302	Subventions Associations	1 300	
Charges locatives	2 590	3 087	Produits financiers	178	
Frais de banque	110	113	Remboursement assurance		2 390
Assurances	449	843	Contribution aux charges de 3aMIE		491
Cie Marie Notre Dame		3 000	Remboursement	34	
Cotisations Associations parte	200	50	TOTAL RECETTES	18 363	21 090
Travaux	1 446	978			
TOTAL DEPENSES	13 762	21 397			
Résultat	4 601	-306 €	<i>Trésorerie au 31 août 2021</i>		
			Caisse : 2350 € Livret A : 37 420 €		

Votes statutaires (1/3)

Approbation des comptes

Affectation du résultat : Report à nouveau

Quitus trésorier

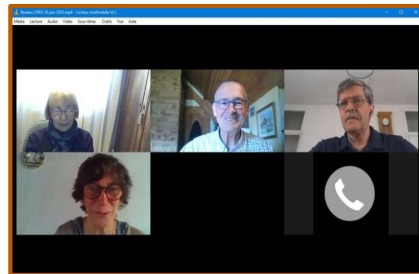
Approbation rapport d'activité
Nouveaux membres CA



MERCI

Faire vivre l'association

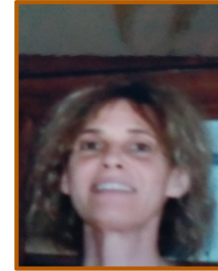
- Accueil
- Bureau et CA
 - 10 réunions du bureau (Zoom).
 - 3 Conseils d'Administration (Zoom encore !)
 - AGO ... 11/12/2020 (Encore Zoom !)
 - Vie courante : Maintien des capacités des bénévoles auprès des étudiants
 - Formation Zoom pour bénévoles ...
- 2 rencontres Rosae (Zoom toujours ...)



Volume correspondant : Environ 800 heures

Coup de Pouce : D'abord ouvrir la porte !

L'équipe de l'accueil toujours souriante, fidèle et efficace !



Sophie



Maria



Marie-Danielle et
Cathy



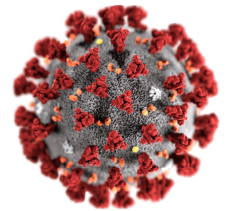
Marie

Activités réduites car CPEG quasi-fermé COVID !

mi-septembre 2020

Une année COVID :

Formation à utiliser **zoom**
pour une trentaine de bénévoles



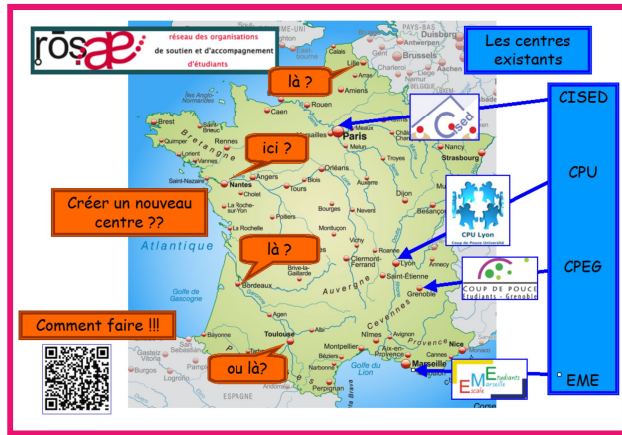
La maîtrise de ces outils permis de maintenir l'activité au 2/3 de celle d'une année normale...
Bravo !



Hier avec le CPU !!



CISED (St Denis)
CPEG (Grenoble)
CPU (Lyon)
EME (Marseille)



Créé en 2009, le réseau ROSAE a pour objet :

- d'apporter aide, conseil et soutien aux organisations adhérentes,
- aider à la création de nouvelles organisations.

114 étudiants

- Moyenne d'âge : 28 ans
- 39 nationalités
- 15 matières enseignées



96 bénévoles

4 200 heures de tutorat et 400 h. pour le fonctionnement



Evolution récente	Bénévoles	Étudiants
2020/2021	96	114
2019/2020	101	143
2018/2019	111	178

Éléments majeurs 2020-2021

- Faire vivre l'association

- Finances
- Accueil
- Bureau
- Rosae

Préparés par Jean ...

- Vie de l'association

- Quelques chiffres
- Au quotidien

- Particularités année 2020-2021

Cette année, 95 bénévoles sont intervenus à « Coup de Pouce », dont 20 nouveaux.

68 binômes ont fonctionné très régulièrement, que ce soit en réel ou à distance.

4 200 heures de tutorat !!



Malgré les contraintes liées au COVID, environ 2/3 de l'activité habituelle !

Témoignage d'un étudiant : Bhob

Quelques mois que nous avons passé ensemble sont très précieux pour moi. Vos mots à moi sont inestimables. Vous n'êtes pas seulement le professeur de français. Vous êtes aussi le sénior que je respecte avec tous mon coeur. Vous m'avez aidé de surmonter certaines problèmes pendant les 2 première années de la thèse. Ma vie en France serait difficile et inimaginable sans vous.

Au profond de moi, vous seriez comme mon père. C'est ma chance que je vous ai rencontré.

Bhob

Bhob était un étudiant thaïlandais, doctorant en matériaux fonctionnels.

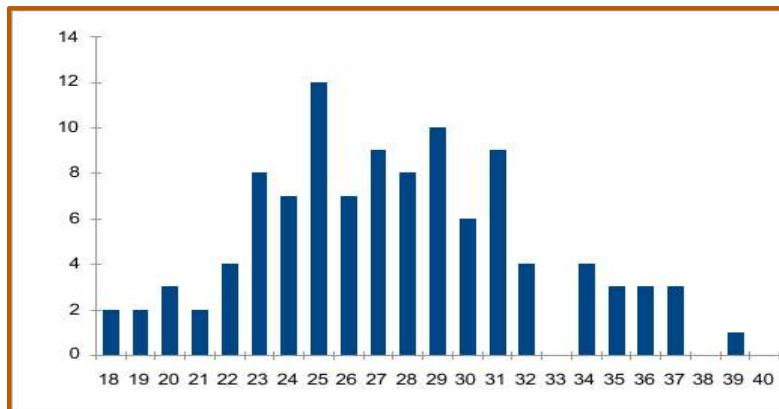
Des soutiens sous toutes les formes !

... qui, après un certain temps, peut dépasser le strict tutorat universitaire...

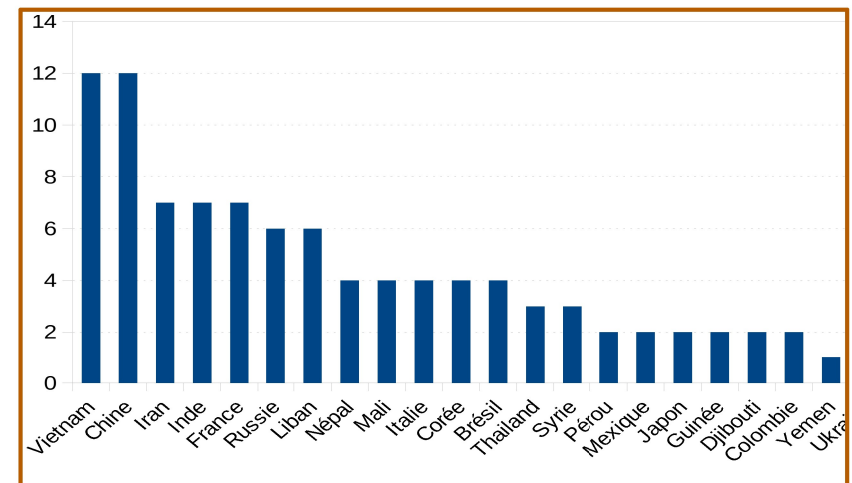
pour prendre la forme d'un soutien à vivre dans la région grenobloise ...



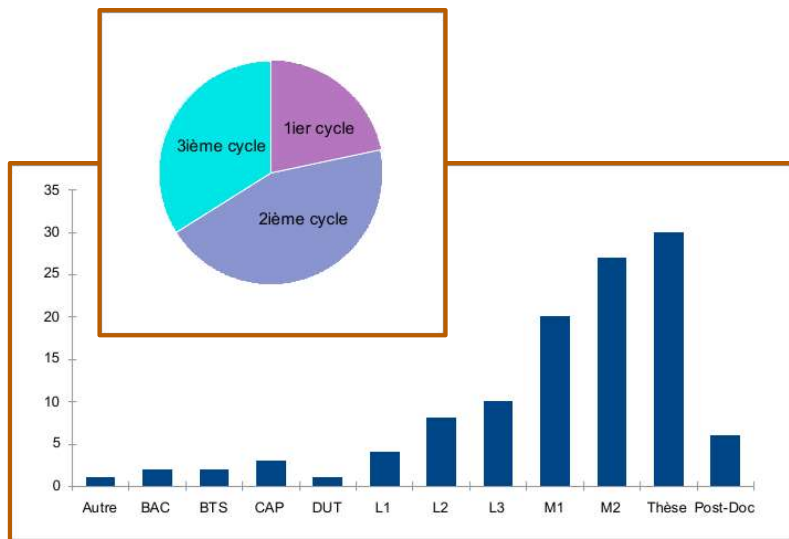
Âges de nos étudiants



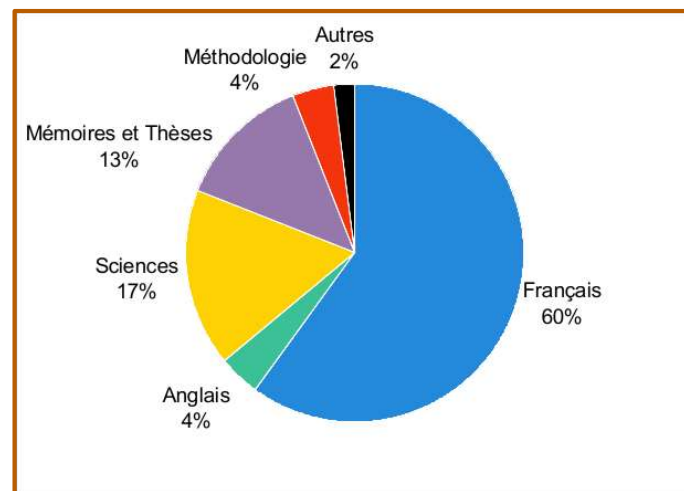
Nationalité de nos étudiants



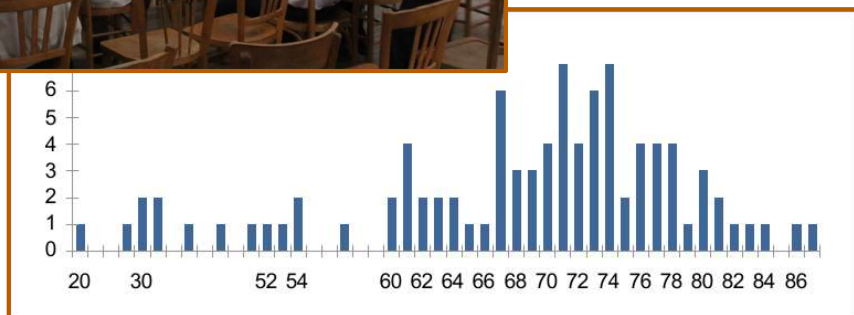
Niveau d'études de nos étudiants



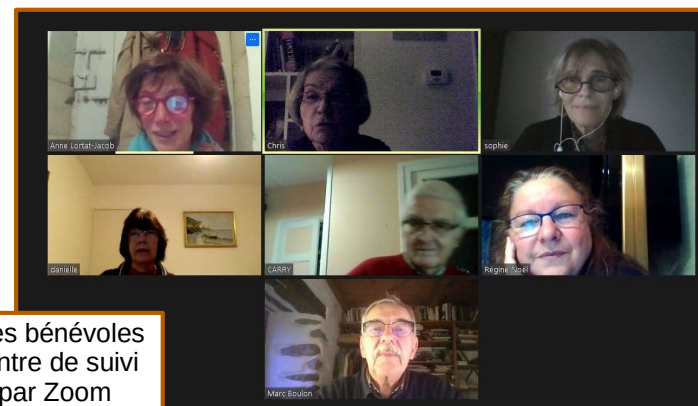
Matières enseignées au CPEG



Âges de nos bénévoles



Soutiens aux bénévoles de « Coup de Pouce »



Anne avec des bénévoles isolés, rencontre de suivi et soutien par Zoom

« Rencontres » entre bénévoles via Zoom pour prendre des nouvelles des uns et des autres et savoir comment se passent les soutiens à distance (Anne).

Éléments majeurs 2019-2020

• Faire vivre l'association

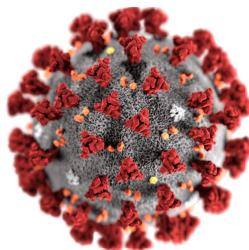
- Finances
- Accueil
- Bureau

• Vie de l'association

- Quelques chiffres
- Au quotidien

• Particularités année 2020-2021

Anne nous raconte ...



Une année COVID !!

• Ouverture du CPEG

- 7 septembre 2020

• Fermeture CPEG

- 2 novembre 2020
- Formations Zoom
- Poursuite avec contraintes sanitaires fortes :
- Réouverture partielle début janvier

- Masques, écrans, nombre limités de binômes
- Poursuite en distanciel pour la majorité

• Fin d'année 16 juin CTM

• Vacances d'été – Réouverture 6 septembre 2021



La vie de CPEG au fil des saisons :

Septembre Octobre Novembre

- Reprise en réel pour la plupart des binômes sous certaines conditions.
- Mise en place de plexiglas dans chaque salle,
- Médecin référent Covid
- Les goûters reprennent en petit comité !



La vie de CPEG au fil des saisons :

- Démarrage de l'atelier d'écriture créative à distance, ouvert aux étudiants et aux bénévoles : 23 participants (Christine)
- Mise en place d'un groupe de conversation française hebdomadaire à distance : 8 étudiantes (Anne).
- Une bénévole (Éliane) envoie régulièrement des miettes philosophiques pour aider à tenir bon durant ce temps d'isolement
- « Rencontres » entre bénévoles via Zoom pour prendre des nouvelles des uns et des autres et savoir comment se passent les soutiens à distance (Anne).

7 nouveaux étudiants s'inscrivent durant le confinement

Des étudiants en communication viennent réaliser un reportage sur le CPEG dans le cadre de leurs études.



David, bénévole, expose ses œuvres au CPEG mars 2021



Atelier d'écriture créative CPEG

7 novembre 2020 - 11 juin 2021

23 participants
Démarche tous les 15 jours, 75 contributions

Textes commentés, corrigés, lecture commune
Écrits à partir d'une accroche : Un stimulant, un point d'où part la créativité, l'imaginaire ...

L'atelier ce fut :
... du lien, de la création, du plaisir,
des surprises, du français, des textes ...
partagés !



Atelier animé par Christine LAPIERE

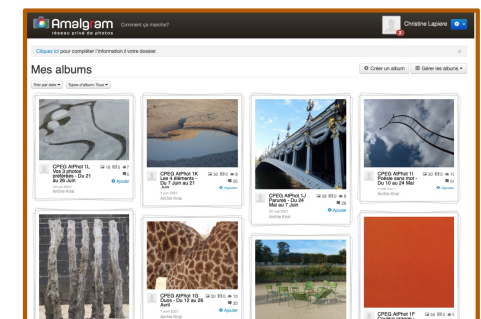
Atelier photos CPEG

Mars - juin 2021

18 participants (1/4 étudiants)
Autre mode d'échange et partages sur des thématiques variées :

- Nature / Habitations / Vie quotidienne ...
- Couleur / bois / duos ...

L'atelier ce fut :
- du lien entre personnes,
- des ouvertures à un nouveau regard sur le monde...



Atelier animé par Christine LAPIERE et Augustin Giadin

Des succès ...

Nafiratou fête
son admission en L3 !



Juin 2021



Siwaporn et Eunjo
conduites au dessus de
Grenoble par Agnès

Départ à Toulouse de Marie-Danièle

16 juin 2021

Un grand merci pour les
années passées à accueillir
les étudiants, les bénévoles,
à nous préparer le thé,
affecter les salles et à sourire
à tous...



La vie de CPEG au fil des saisons

16 juin Enfin des retrouvailles "en vrai", au CTM



Différentes collaborations et liens



EVE ESPACE VIE ETUDIANTE

Répertorié dans l'annuaire de Espace Vie Etudiante (EVE), « Coup de Pouce » est invité chaque année à participer au lancement de l'année universitaire lors de la journée « Campus en Fête » au mois de septembre.

Centre de Santé Universitaire



Votes statutaires (2/3)

Approbation des comptes

Affectation du résultat : Report à nouveau

Quitus trésorier

Approbation rapport d'activité

Nouveaux membres CA



MERCI

Le conseil d'administration

Renouvellement et nouveaux membres

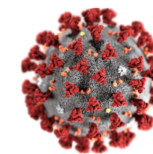
L'association est dirigée par un conseil d'administration composé des représentants des cinq membres fondateurs et **de quinze membres élus pour trois années [...] rééligibles pour deux mandats** de trois ans au maximum.

- Candidatures
 - Sophie Suzan
- Renouvellement 4 membres.

		2020-21
1	ARTIGUEBIELLE Marie-Jo	M3-2
2	BURNET Eliane	M3-2
3	DELAFOSSE Francine	M2-1
4	GAGNON Jean	M3-1
5	JACQUEMET Pierre	M2-3
6	KRYNKOWSKI BARON Agnès	M2-1
7	LAPORTE-DAUBE Pierre	M1-3
8	SEYFERT Joëlle	M3-1
9	VERGES Samuel	M2-3
10	VIGNY Bernard	M1-3
11	BOURRET Alain	M1-2
12	CARRY Paul	M1-2
13	LEMAIGNAN Clément	M1-2
1	CVX - Benoît JOBARD	
2	CTM - Alain ROUSSELO	
3	C Marie - ND Maria - Kihandi	
4-5	Evéché - Juliette Chatagnon	

Pour le futur assez proche

- Le Covid n'a pas disparu...
 - Équilibre Présence / Distance ?
- Poursuite formation bénévoles
 - Échanges entre bénévoles
 - Formation
 - Phonétique
 - Outils du FLE
- Rénovation système informatique et accès Internet (Fibre)
 - En cours
- Consolidation système gestion intégrée
 - AssoConnect



Votes statutaires (3/3)

Approbation des comptes

Affectation du résultat : Report à nouveau

Quitus trésorier

Approbation rapport d'activité

Nouveaux membres CA



MERCI

**Merci vraiment à chacun et à tous pour votre présence
et engagement, Coup de Pouce ne serait pas ce qu'il
est si vous n'étiez pas là !**



**Merci aussi à tous ceux qui nous ont soutenu
matériellement cette année :**



Tous les donateurs et soutiens ...



Coup de Pouce Etudiants-Grenoble

53, place Saint Bruno

38000 Grenoble

09 52 68 11 43

cpeg38@yahoo.fr

<http://www.cpeg38.org/>

